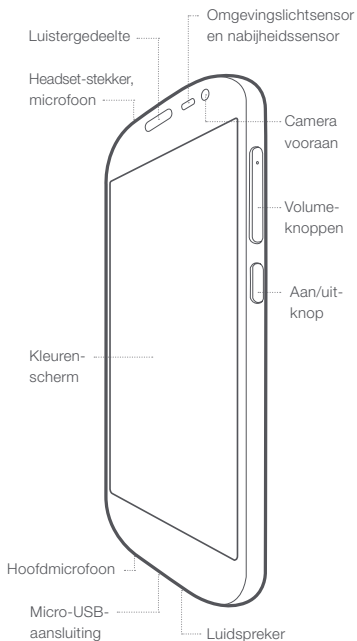


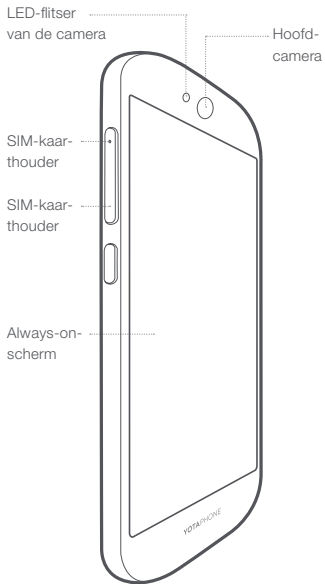
YOTAPHONE

NEDERLANDS

KLEURENSCHERM



ALWAYS-ON-SCHERM



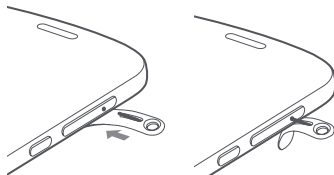
SIM-KAART PLAATSEN

De YotaPhone gebruikt een nano-SIM-kaart. Als u geen geschikte SIM-kaart hebt, neemt u contact op met uw serviceprovider om er een te krijgen.

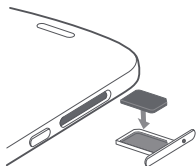
De SIM-kaarhouder bevindt zich achter de volumetoets en kan met het in het pakket opgenomen SIM-uitwerpgereedschap worden geopend.

U plaatst een SIM-kaart als volgt:

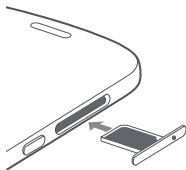
1. Steek het SIM-uitwerpgereedschap in het SIM-uitwerpgaatje in de volumetoets en duw voorzichtig totdat de SIM-kaarhouder wordt ontgrendeld.



2. Plaats de SIM-kaart in de houder met het contactgebied naar beneden gericht.



3. Plaats de SIM-kaarthouder voorzichtig terug in de sleuf en duw totdat deze vastklikt.



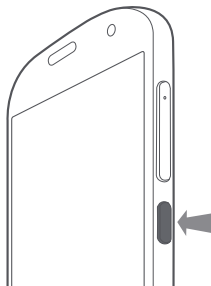
UW YOTAPHONE IN-/ UITSCHAKELEN

U schakelt uw YotaPhone als volgt in:

1. Druk op de Aan/uit-knop.
2. Houd deze vast totdat de telefoon opstart.

U schakelt uw YotaPhone als volgt uit:

1. Houd de Aan/uit-knop ingedrukt.
2. Selecteer de optie Uitschakelen.
3. Tik op OK.



DE SCHERMEN VERGRENDELEN/ONTGRENDELEN

Als u de YotaPhone vasthoudt, herkent deze welk scherm omhoog wijst.

U ontgrendelt het always-on-scherm als volgt:

1. Houd de telefoon met het scherm omhoog.
2. Druk op de Aan/uit-knop OF schuif het vergrendelingspictogram.

U ontgrendelt het kleurenscherm als volgt:

1. Houd de telefoon met het scherm omhoog.
2. Druk op de aan/uit-knop OF veeg vanaf de onderkant.
3. Schuif het vergrendelingspictogram.

Als u een scherm wilt vergrendelen

Drukt u op de aan/uit-knop OF tikt u met drie of meer vingers op het scherm.

ALWAYS-ON-SCHERM

Mis nooit iets belangrijks. Met het always-on-scherm blijft de belangrijkste informatie zichtbaar, zelfs met een lege batterij.

Het always-on-scherm bestaat uit vensters die u met widgets en gepersonaliseerde foto's naar uw eigen wensen kunt aanpassen. U kunt een widget in een volledig scherm openen door erop te tikken en deze van het ene venster naar een ander verplaatsen door over het scherm te vegen. Behalve de widgets kunt u via de spiegelmodus elke toepassing op het always-on-scherm gebruiken.

Bekijk de zelfstudie op uw apparaat om met de functies van het always-on-scherm vertrouwd te raken en uw YotaPhone optimaal te benutten.

TECHNISCHE SPECIFICATIES

OS

Android™ 4.4, KitKat®

CPU

Qualcomm®
Snapdragon™ 800
2,26 GHz quad-core

Afmetingen

144,9 × 69,4 × 8,95 mm

Gewicht

145 gram

Kleurenscherm

5" AMOLED, Full HD
1920 × 1080
16 M kleuren

Always-on-scherm

4,7" Electronic Paper
Display, 960 × 540
16 niveau's
grijswaarden

Netwerk

LTE CAT4 B3 MIMO
B7 MIMO
B20 MIMO

UMTS/HSPA+/
DC-HSDPA 850/900/
1900/2100 MHz
GSM/EGPRS 850/900/
1800/1900 MHz

Camera

Hoofdcamera 8 MP AF
LED-flitser
Camera vooraan 2,1 MP

Geheugen

2 GB RAM
32 GB eMMC

Connectiviteit

Micro USB 2.0
(SlimPort®)
3,5 mm AV-aansluiting,
Bluetooth® 4.0
Wi-Fi 802.11
a/b/g/n/ac
A-GPS + GLONASS,
NFC

Batterij

2500 mAh

Overig

Nano-SIM
FM-radio

PRODUCTGEGEVENS

Netwerkkondersteuning

U kunt een YotaPhone gebruiken op LTE 800, 1800 en 2600 MHz-netwerken, op UMTS 850, 900, 1900 en 2100 MHz-netwerken en op GSM 850, 900, 1800 en 1900 MHz-netwerken. U moet hiervoor een abonnement bij uw serviceprovider hebben.

Gebruikstemperatuur EPD (Electronic Paper Display)

Temperaturen lager dan 0 °C of hoger dan 50 °C beïnvloeden de prestaties van de EPD. Gebruik uw apparaat niet bij hoge of lage temperaturen.

Batterij en opladen

Dit apparaat heeft een interne, oplaadbare batterij die niet kan worden verwijderd. De batterij kan alleen worden vervangen door een servicepunt dat door Yota Devices is goedgekeurd. Gebruik voor het opladen van de apparaten alleen de laadadapters en gegevenskabels die door Yota Devices zijn goedgekeurd. Andere laders en kabels kunnen het apparaat beschadigen of veroorzaken dat de batterij ontploft.

Productveiligheid, -service en -onderhoud

Raadpleeg Product- en veiligheidsinformatie in de YotaPhone-gebruikershandleiding op yotaphone.com.

Informatie over de blootstelling aan radiofrequentie

Uw YotaPhone is een radiozender en -ontvanger. Het voldoet aan de internationale richtlijnen voor blootstelling aan radiogolven. De hoogste SAR-waarde voor dit apparaat is 0,287 W/kg als er aan het oor wordt getest (tests worden gedaan volgens de standaards EN 50360:2001/A1:2012 en EN 62209-1:2006) en 0,268 W/kg als er bij het dragen op het lichaam wordt getest (tests worden gedaan volgens de standaards EN 50360:2001/AC en EN 62209-1:2006).

Raadpleeg voor meer informatie Product- en veiligheidsinformatie in de online YotaPhone-gebruikershandleiding.



WAARSCHUWING:

Luister niet langdurig naar hoge geluidsniveaus om mogelijke gehoorschade te voorkomen.

Recyclen en weggooien

Recycle uw elektronische producten, batterijen, accessoires en verpakkingsmateriaal altijd of gooi ze weg volgens uw lokale regelgeving. Gooi het apparaat niet weg met het huishoudafval.

Fabrieksgarantie

De volledige details over de garantie op deze YotaPhone worden op onze website yotaphone.com weergegeven. De website biedt tevens contactgegevens voor de reparatie- en servicecentra van Yota Devices en een beschrijving van de procedure die met betrekking tot de YotaPhone-garantie moet worden gevolgd. Als consument hebt u mogelijk andere juridische rechten en bescherming waaronder wettelijke garanties. De YotaPhone-garantie limiteert, beperkt of beïnvloed zulke rechten op geen enkele wijze.



CE 1909 !

© 2014 Yota Devices. Alle rechten
voorbehouden.

Android is een handelsmerk van Google Inc.

Bezoek voor ondersteuning de laatste versie
van deze snelgids en de volledige
gebruikershandleiding onze website:
yotaphone.com