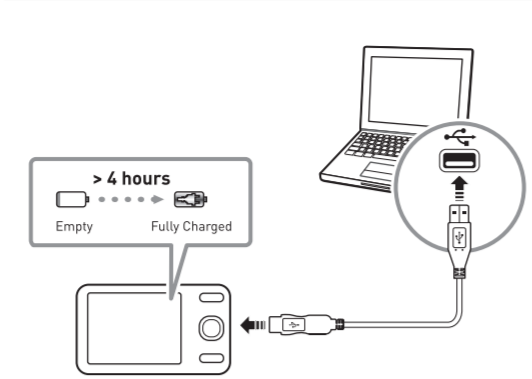


- 1 Turn On/Off / Lock (ON/OFF) Press and hold to turn on/off. Press to lock.
- 2 Microphone (M) Factory Default Turns on/off speaker. Press and hold to change shortcut.
- 3 Menu/Back (M) Press to return to a previous menu. Press and hold to go to Main Menu.
- 4 OK Press to confirm or select.
- 5 Reset Button (R) Press if the player stops responding.
- 6 My Shortcut (M) Factory Default Turns on/off speaker. Press and hold to change shortcut.
- 7 Play/Pause (P) Press to play or pause a track.
- 8 Options (O) Press to play or pause a track.
- 9 Earphone Jack / A/V Out
- 10 USB Port
- 11 Volume/Direction Pad Press ▲ or ▼ to adjust the volume.

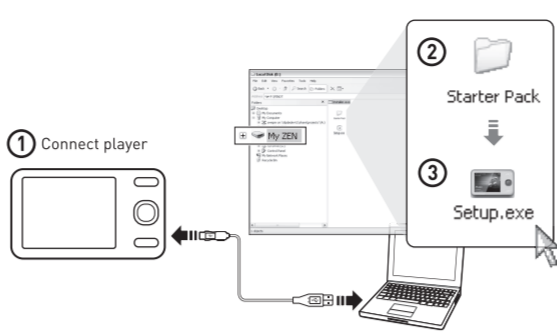
1 Charging Your Player



To charge from a power outlet, use a ZEN USB Power Adapter (sold separately). For more information, visit www.creative.com/zenadapter.

2 Installing Software and User Guide

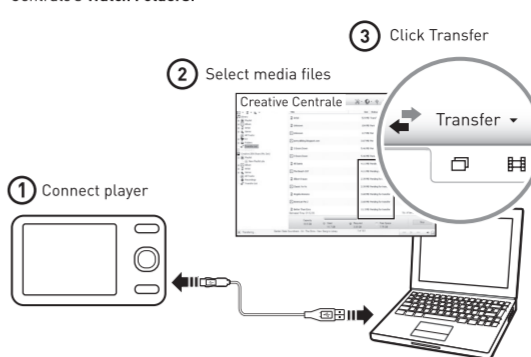
Install **Creative Centrale** from the **Starter Pack** folder in your player.



To read the **User Guide** and **Safety Information** after installation, click **Start > Programs > Creative > Creative ZEN X-Fi Style**.

3 Loading Contents to Your Player

Make sure that your contents are in folders specified under Creative Centrale's **Watch Folders**.



To learn more about **Watch Folders**, read Creative Centrale's Help file.

4 Navigating Menus and Options

- (A) **Main Menu**
To return to the main menu, press and hold **↶**. To navigate menus and options, press **▲** or **▼**. To select an item, press **OK**.
- (B) **Submenu**
In a menu, press **▲** or **▼** to highlight an item, then press **OK** to select. To return to the previous screen, press **↶**.
- (C) **Options**
In any menu, press **O** to view the available options. To exit, press **↶**.

- 1 Accensione/Spegnimento / Blocco (ON/OFF) Tenere premuto per accendere/spegnere. Premere per bloccare.
- 2 Microfono (M) Premere per tornare a un menu precedente. Tenere premuto per tornare al menu principale.
- 3 Menu/Indietro (M) Premere per tornare a un menu precedente. Tenere premuto per tornare al menu principale.
- 4 OK Premere per confermare o selezionare.
- 5 Pulsante Azzeria (R) Premere se il lettore si blocca.
- 6 My Shortcut (M) Predefinito: Accende/Spegne l'altoparlante. L'ignizione è abilitata. Mantenere premuto per alterare un atajo.
- 7 Riproduzione/Pausa (P) Premere per riprodurre o sospendere la riproduzione di un brano.
- 8 Opzioni (O) Premere ▲ o ▼ per regolare il volume.
- 9 Presa per cuffie, uscita A/V
- 10 Porta USB
- 11 Volume/Tastierino direzionale Premere ▲ o ▼ per regolare il volume.

1 Ricarica del lettore



*Per caricare il lettore da una presa di corrente, utilizzare l'adattatore ZEN USB Power Adapter (acquistabile separatamente). Per ulteriori informazioni visitare la pagina www.creative.com/zenadapter.

2 Installazione del software e manuale dell'utente

Installare **Creative Centrale** dalla cartella **Starter Pack** del lettore.

- 1 Collegare il lettore

Per leggere il Manuale per l'utente in seguito all'installazione, fare clic su **Start > Programs > Creative > Creative ZEN X-Fi Style**.

3 Caricamento di contenuti sul lettore

Assicurarsi che i contenuti si trovino nelle cartelle specifiche di Creative Centrale **Guarda cartelle**.

- 1 Collegare il lettore
- 2 Selezionare i file multimediali
- 3 Fare clic su Transfer

Per ulteriori informazioni su **Guarda cartelle**, leggere il file della Guida di Creative Centrale.

4 Esplorazione di menu e opzioni

- (A) **Menu principale**
Per tornare al menu principale, tenere premuto **↶**. Per esplorare menu e opzioni, premere **▲** o **▼**. Per confermare una selezione, premere **OK**.
- (B) **Sottomenu**
In un menu, premere **▲** o **▼** per evidenziare una voce, quindi premere **OK**. Per tornare alla schermata precedente, premere **↶**.
- (C) **Opzioni**
In un qualsiasi menu, premere **O** per visualizzare le opzioni disponibili. Per uscire, premere **↶**.

- 1 Ligar/Desligar / Bloquear (ON/OFF) Manterha premido para ligar/desligar. Prima para bloquear.
- 2 Microfone (M) Prima para voltar ao menu anterior. Mantenha premido para aceder ao Menu Principal.
- 3 Menu/Voltar (M) Prima para voltar ao menu anterior. Mantenha premido para aceder ao Menu Principal.
- 4 OK Prima para confirmar ou seleccionar.
- 5 Botão de reposição (R) Prima caso o leitor dese de responder.
- 6 O meu atalho (M) Predefinições de fábrica: Liga/Desliga o altifalante. Mantenha premido para alterar o atalho.
- 7 Reproduzir/Pausa (P) Prima para reproduzir uma faixa ou fazer pausa.
- 8 Opções (O) Prima ▲ ou ▼ para ajustar o volume.
- 9 Tomada para auricular, Saída A/V
- 10 Porta USB
- 11 Selector de direção/volume Premere ▲ o ▼ para ajustar o volume.

1 Carregar o leitor



Para carregar a partir de uma tomada de força, use o adaptador ZEN USB (vendido separadamente). Para mais informações, visite www.creative.com/zenadapter.

2 A instalar o Software e o Manual do Utilizador

Instale o software **Creative Centrale** a partir da pasta **Starter Pack** do leitor.

- 1 Ligar o leitor

Para ler o Manual do Utilizador após a instalação, clique em **Start > Programs > Creative > Creative ZEN X-Fi Style**.

3 Carregar conteúdos no leitor

Certifique-se de que os conteúdos estão em pastas especificadas nas **Assistir pastas** do Creative Centrale.

- 1 Ligar o leitor
- 2 Selecionar ficheiros multimédia
- 3 Clicar em Transferir

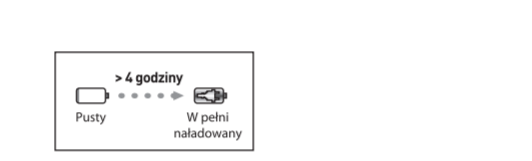
Para obter mais informações sobre **Assistir pastas**, leia o ficheiro de ajuda do Creative Centrale.

4 Percorrer Menus e Opções

- (A) **Menu principal**
Para voltar ao menu principal, prima sem soltar **↶**. Para percorrer os menus e opções, prima **▲** ou **▼**. Para efectuar uma selecção, prima **OK**.
- (B) **Submenu**
Num menu, prima **▲** ou **▼** para realçar um item e, em seguida, prima **OK**. Para voltar ao ecrã anterior, prima **↶**.
- (C) **Opções**
Em qualquer menu, prima **O** para visualizar as opções disponíveis. Para sair, prima **↶**.

- 1 Włączanie/Wyłączenie / Blokowanie (ON/OFF) Naciśnij i przytrzymaj, aby włączyć/wyłączyć urządzenie. Naciśnij, aby zablokować.
- 2 Mikrofon (M) Naciśnij, aby powrócić do poprzedniego menu. Naciśnij i przytrzymaj, aby powrócić do menu głównego.
- 3 Menu/Wstecz (M) Naciśnij, aby powrócić do poprzedniego menu. Naciśnij i przytrzymaj, aby powrócić do menu głównego.
- 4 OK Naciśnij, aby zatwierdzić lub wybrać.
- 5 Przycisk Reset (R) Naciśnij, gdy urządzenie przestaje reagować.
- 6 Szybkie wybieranie (M) Ustawienia fabryczne: Włączenie/wyłączenie głośnika. Naciśnij i przytrzymaj w celu zmiany skrótów.
- 7 Otwieranie/Pauza (P) Naciśnij, aby uruchomić lub wstrzymać odtwarzanie utworu. Naciśnij, aby zablokować.
- 8 Opcje (O) Naciśnij ▲ lub ▼ aby dostosować głośność.
- 9 Złącze słuchawek, wyjście A/V
- 10 Port USB
- 11 Głośność/przycisk nawigacyjny Naciśnij ▲ lub ▼ aby dostosować głośność.

1 Ladovanje akumulatora odtvarcaza



Aby naładować akumulator odtwarzacza z gniazdka elektrycznego należy użyć zasilacza ZEN USB (dostępnego osobno). Więcej informacji znajduje się na stronie internetowej: www.creative.com/zenadapter.

2 Instalacja oprogramowania i Podręcznika użytkownika

Zainstaluj aplikację **Creative Centrale** dostępną w folderze **Starter Pack** w odtwarzaczu.

- 1 Podłącz odtwarzacz

Aby zapoznać się z Podręcznikiem użytkownika po zakończeniu instalacji, kliknij kolejno pozycje: **Start > Programs > Creative > Creative ZEN X-Fi Style**.

3 Wczytywanie zawartości do odtwarzacza

Upewnij się, że zawartość została umieszczona w folderach określonych w module **Watch Folders** aplikacji Creative Centrale.

- 1 Podłącz odtwarzacz
- 2 Wybierz pliki multimedialne
- 3 Kliknij opcję Transfer.

Więcej informacji na temat modułu **Watch Folders** można znaleźć w pliku pomocy aplikacji Creative Centrale.

4 Poruszanie się po menu i dostępnych opcjach

- (A) **Menu główne**
Aby powrócić do menu głównego, naciśnij i przytrzymaj **↶**. Aby poruszać się po menu i dostępnych opcjach, naciśnij **▲** lub **▼**. Aby wybrać, naciśnij przycisk **OK**.
- (B) **Podmenu**
W menu naciśnij **▲** lub **▼** aby zaznaczyć żądaną pozycję, a następnie naciśnij przycisk **OK**. Aby powrócić do poprzedniego ekranu, naciśnij **↶**.
- (C) **Opcje**
W dowolnym menu naciśnij **O** aby wyświetlić dostępne opcje. Aby zakończyć, naciśnij **↶**.

- 1 Zapnout/Vypnout/Zamknout (ON/OFF) Přístroj zapnout/vypnout stisknutím a podržením tlačítka. Stisknutím tlačítka provede zámčeni.
- 2 Mikrofon (M) Stisknutím tlačítka se vrátíte do předchozí nabídky. Stisknutím a podržením tlačítka pro návrat do hlavní nabídky.
- 3 Nabídka Zpet (M) Stisknutím tlačítka se vrátíte do předchozí nabídky. Stisknutím a podržením tlačítka pro návrat do hlavní nabídky.
- 4 OK Stisknutím potvrďte nebo označíte výběr.
- 5 Tlačítko pro resetování (R) Stisknutím toto tlačítko, pokud přehrávač přestane reagovat.
- 6 Tlačítko Moje zkratka (M) Ustanovení továrního nastavení: Zapnutí/vypnutí reproduktoru. Chcete-li zkratku změnit, stiskněte a podržte toto tlačítko.
- 7 Přehrávání/Pauza (P) Stisknutím tlačítka zahájíte či přerušíte přehrávání.
- 8 Volby (O) Nasmíte ▲ nebo ▼ nastavte hlasitost.
- 9 Konektor sluchátek, výstup A/V
- 10 Port USB
- 11 Hlasitost/Směrová tlačítka Stisknutím tlačítka ▲ nebo ▼ nastavte hlasitost.

1 Nabijeni přehrávače



Chcete-li provádět nabíjení ze síťové zásuvky, použijte ZEN USB Power Adapter (prodává se samostatně). Podrobné informace naleznete na webu www.creative.com/zenadapter.

2 Instalace softwaru a uživatelské příručky

Ze složky **Starter Pack** nainstalujte do přehrávače aplikaci **Creative Centrale**.

- 1 Připojte přehrávač

Kliknutím na tlačítka **Start > Programs > Creative > Creative ZEN X-Fi Style** zobrazíte uživatelskou příručku.

3 Nahrávání obsahu do přehrávače

Ujistěte se, že obsah je uložen ve složkách **Watch Folders** aplikace Creative Centrale.

- 1 Připojte přehrávač
- 2 Vyberte soubory médií
- 3 Klikněte na možnost Transfer

Další informace o složkách **Watch Folders** naleznete v souboru nápovědy aplikace Creative Centrale.

4 Procházení nabídkami a volbami

- (A) **Hlavní nabídka**
Do hlavní nabídky se vrátíte stisknutím a přidržením tlačítka **↶**. Chcete-li procházet nabídkami a volbami, stiskněte tlačítka **▲** nebo **▼**. Chcete-li potvrdit výběr, stiskněte tlačítko **OK**.
- (B) **Díčí nabídka**
V nabídce pro zvýraznění položky stiskněte tlačítko **▲** nebo **▼**, poté stiskněte tlačítko **OK**. Pro návrat na předchozí obrazovku stiskněte tlačítko **↶**.
- (C) **Volby**
Dostupné volby kterékoli nabídky zobrazíte stisknutím tlačítka **O**. Chcete-li skončit, stiskněte tlačítko **↶**.

- 1 Включенне/Выключенне / Блокровка (ON/OFF) Навміте, чтобы включить или выключить устройство. Навміте, чтобы заблокировать.
- 2 Микрофон (M) Навміте для возврата к предыдущему меню. Навміте и удерживайте для возврата в главное меню.
- 3 Меню/Назад (M) Навміте для возврата к предыдущему меню. Навміте и удерживайте для возврата в главное меню.
- 4 OK Навміте для подтверждения или выбора.
- 5 Кнопка "Сброс" (R) Навміте, если плеер не отвечает.
- 6 Быстрый вызов функции (M) Установлены заводские настройки: Включение/выключение динамика. Для изменения функции, свяжитесь с нашей службой. Удерживайте ее нажатой.
- 7 Воспроизведение/Пауза (P) Нажмите, чтобы воспроизвести или приостановить воспроизведение.
- 8 Параметры (O) Нажмите ▲ или ▼ для регулировки громкости.
- 9 Разъем для наушников, аудио/видео выход
- 10 USB-порт
- 11 Кнопки навигации/громкости Нажмите ▲ или ▼ для регулировки громкости.

1 Зарядка плеера



Для зарядки от электрической сети используйте USB-адаптер питания ZEN (продается отдельно). Подробнее см. www.creative.com/zenadapter.

2 Установка программного обеспечения и руководство пользователя

Установите ПО **Creative Centrale** из папки **Starter Pack** в плеер.

- 1 Подключите плеер

Чтобы после установки прочитать руководство пользователя, выберите **Start > Programs > Creative > Creative ZEN X-Fi Style**.

3 Загрузка содержимого в плеер

Убедитесь, что ваши файлы находятся в папках, указанных в **Watch Folders** ПО Creative Centrale.

- 1 Подключите плеер
- 2 Выберите мультимедийные файлы
- 3 Нажмите "Transfer"

Подробности о **Watch Folders** можно найти в файле справки Creative Centrale.

4 Просмотр меню и параметров

- (A) **Главное меню**
Для возврата в главное меню нажмите и удерживайте **↶**. Для просмотра меню и параметров нажмите **▲** или **▼**. Для того чтобы сделать выбор, нажмите **OK**.
- (B) **Подменю**
В меню нажмите **▲** или **▼** для подсветки пункта меню, затем нажмите **OK**. Для возврата в предыдущее меню нажмите **↶**.
- (C) **Параметры**
Нажмите **O** в любом меню, чтобы просмотреть доступные опции. Для выхода нажмите **↶**.

- 1 Be-/Kikapcsolás / Lezárás (ON/OFF) Tartva lenyomva a be-és kikapcsolás. Nyomva meg a lezárás.
- 2 Mikrofon (M) Nyomja meg a megválasztás vagy a kiválasztásához.
- 3 Menü/Vissza (M) A gomb lenyomása vissavisít az előző menübe. A gomb hosszantartó megnyomásával megnyithatja a főmenüt.
- 4 OK Nyomja meg, ha a lejátszó nem reagál.
- 5 Visszaléptetés gomb (R) Nyomja meg, ha a lejátszó nem reagál.
- 6 Parancsiközpont (M) Gyári beállítások: A hangszóró be-és kikapcsolása. Tartva lenyomva a gyorsabírtéti módváltásához.
- 7 Lejátszás/Szüneteltetés (P) Nyomja meg egy zenehallgatás megállításához, vagy a lejátszás szüneteltetéséhez.
- 8 Beállítások (O) Nyomja ▲ vagy ▼ a hangszóró hangerejét.
- 9 Fülhallgató-csatlakozó, A/V-kimenet
- 10 USB-port
- 11 Hangereő/navigációs gomb A hangereő beállításához nyomja meg a ▲ vagy a ▼ gombot.

1 A lejátszó töltése



Ha hálózati tápellátásra kíván váltani, használja a ZEN USB hálózati adaptert (külön megvásárolható). További tájékoztatásért látogassa meg a www.creative.com/zenadapter oldalt.

2 A szoftver és a Felhasználói útmutató telepítése

Telepítse a **Creative Centrale** szoftvert a lejátszó **Starter Pack** mappájából.

- 1 Csatlakoztassa a lejátszót

A telepítést követően elvethatja a használati útmutatót, ha a **Start > Minden program > Creative > Creative ZEN X-Fi Style** lehetőségre kattint.

3 Tartalom feltöltése a lejátszóra

Ügyeljen arra, hogy a tartalmakat a Creative Centrale **Watch Folders** által meghatározott mappákba töltsé.

- 1 Csatlakoztassa a lejátszót
- 2 Válassza ki a médiafájlokat
- 3 Kattintson a Transfer (Átvitel) lehetőségre

A **Watch Folders** lehetőséggel kapcsolatos további információkért olvassa el a Creative Centrale Súgóját.

4 Menük és beállítások közötti navigáció

- (A) **Főmenü**
A főmenü megjelenítéséhez tartsa lenyomva a **↶** gombot. A menük és beállítások között a **▲** és a **▼** gombbal lépkedhet. Választást az **OK** gombbal erősítheti meg.
- (B) **Almenü**
A menüben a **▲** vagy a **▼** gomb megnyomásával emeljen ki egy elemet. A **↶** megnyomással visszatérhet az előző menübe.
- (C) **Beállítások**
A **O** gombbal bármelyik menüben megtekintheti a az elérhető opciókat. A kilépéshez nyomja meg a **↶** gombot.

- 1 Ενεργοποίηση/Απενεργοποίηση / Κλείδωμα (ON/OFF) Πιέστε και κρατήστε πατημένο για ενεργοποίηση/απενεργοποίηση. Πιέστε για κλείδωμα.
- 2 Μικρόφωνο (M) Πιέστε για να επιστρέψετε στο προηγούμενο μενού. Πιέστε και κρατήστε πατημένο για να μεταβείτε στο κύριο μενού.
- 3 Μενού/Πίσω (M) Πιέστε για να επιστρέψετε στο προηγούμενο μενού. Πιέστε και κρατήστε πατημένο για να μεταβείτε στο κύριο μενού.
- 4 OK Πιέστε για επιβεβαίωση ή επιλογή.
- 5 Κουμπί επαναφοράς (R) Πιέστε αν η συσκευή σταματήσει να ανταποκρίνεται.
- 6 Ηχοεικπαινοκέντρο (M) Εργοστασιακά προεπιλεγμένα: Ενεργοποίηση/απενεργοποίηση του ήχου. Πιέστε παρατεταμένα για αλλαγή της συντόμευσης.
- 7 Αναπαραγωγή/Παύση (P) Πιέστε για αναπαραγωγή ή παύση ενός μουσικού κομματιού.
- 8 Επιλογές (O) Πιέστε ▲ ή ▼ για να προσαρμόσετε την ένταση του ήχου.
- 9 Υποδοχή ακουστικών, Έξοδος A/V
- 10 Θύρα USB
- 11 Κουμπί έντασης/κατεύθυνσης Πιέστε ▲ ή ▼ για να αυξήσετε ή να μειώσετε την ένταση του ήχου.

1 Φόρτιση της συσκευής αναπαραγωγής



Για φόρτιση από πρίζα ρεύματος, θα πρέπει να χρησιμοποιήσετε ένα τροφοδοτικό USB ZEN (πωλείται ξεχωριστά). Για περισσότερες πληροφορίες, επισκεφθείτε τη διεύθυνση www.creative.com/zenadapter στο Διαδίκτυο.

2 Εγκατάσταση λογισμικού και εγχειριδίου χρήσης

Εγκαταστήστε το **Creative Centrale** από τον φάκελο **Starter Pack** που βρίσκεται στη συσκευή αναπαραγωγής.

- 1 Συνδέστε τη συσκευή αναπαραγωγής

Για να διαβάσετε το Εγχειρίδιο χρήσης μετά την εγκατάσταση, επιλέξτε **Start > Programs > Creative > Creative ZEN X-Fi Style**.

3 Φόρτιση περιεχομένου στη συσκευή αναπαραγωγής

Βεβαιωθείτε ότι το περιεχόμενο βρίσκεται σε φακέλους που καθορίζονται μέσα στους **Watch Folders** του Creative Centrale.

- 1 Συνδέστε τη συσκευή αναπαραγωγής
- 2 Επιλέξτε αρχεία πολυμέσων
- 3 Κάντε κλικ στην επιλογή Transfer

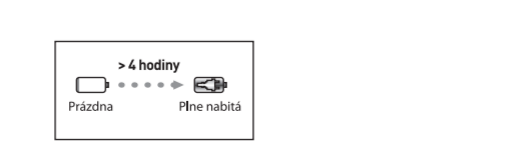
Για περισσότερες πληροφορίες σχετικά με τους **Watch Folders**, διαβάστε το αρχείο Βοήθειας του Creative Centrale.

4 Περιήγηση στα μενού και τις επιλογές

- (A) **Κύριο μενού**
Για να επιστρέψετε στο κύριο μενού, πατήστε και κρατήστε πατημένο το εικονίδιο **↶**. Για να περιηγηθείτε στα μενού και τις επιλογές, πατήστε το εικονίδιο **▲** ή το εικονίδιο **▼**. Για να επιλέξετε κάποιο στοιχείο, πατήστε **OK**.
- (B) **Υπομενού**
Σε ένα μενού, πατήστε το εικονίδιο **▲** ή το εικονίδιο **▼** για να επισημαίνετε ένα στοιχείο και στη συνέχεια πατήστε **OK**. Για να επιστρέψετε στην προηγούμενη οθόνη, πατήστε το εικονίδιο **↶**.
- (C) **Επιλογές**
Σε οποιοδήποτε μενού, πατήστε το εικονίδιο **O** για να δείτε τις διαθέσιμες επιλογές. Για να εξέλθετε, πατήστε το εικονίδιο **↶**.

- 1 Zapnutí/vypnutí/zamknutie (ON/OFF) Stisknutím a podržením tlačítka zapnúte/vypnúte. Stisknutím tlačítka zablokujete.
- 2 Mikrofon (M) Stisknutím tlačítka sa vrátíte k predchádzajúcemu menu. Stisknutím a podržením tlačítka pre návrat do hlavnej ponuky.
- 3 Menu/Vpät (M) Stisknutím tlačítka sa vrátíte k predchádzajúcemu menu. Stisknutím a podržením tlačítka pre návrat do hlavnej ponuky.
- 4 OK Stlačte pre potvrdenie alebo označenie výberu.
- 5 Tlačítko resetovania (R) Stlačte v prípade, ak prehrávač prestane reagovať.
- 6 Tlačítko Moja skratka (M) Nastavenie továrneho: Zapnutie/vypnutie reproduktora. Ak chcete skratku zmeniť, stlačte a podržte toto tlačítko.
- 7 Tlačítko Prehra/Pozastavít (P) Stisknutím tlačítka zahájite alebo pozastavíte skladbu.
- 8 Možnosti (O) Stlačte ▲ alebo ▼ nastavte hlasitosť.
- 9 Konektor sluchadiel, výstup A/V
- 10 USB port
- 11 Hlasitosť/Smerová tlačítka Stisknutím tlačítka ▲ alebo ▼ nastavte hlasitosť.

1 Nabitie batérie prehrávača



Aby ste zariadenie nabíjali cez sieťovú zásuvku, použite sieťový USB adaptér ZEN (predáva sa samostatne). Ďalšie informácie získate na lokalite www.creative.com/zenadapter.

2 Instalácia softvéru a používateľskej príručky

Nainštalujte aplikáciu **Creative Centrale** z priečinka **Starter Pack** v prehrávači.

- 1 Pripojte prehrávač

Aby ste si po inštalácii prečítali používateľskú príručku, kliknite na položky **Start > Programy > Creative > Creative ZEN X-Fi Style**.

3 Nahrávanie obsahu do prehrávača